



آدرس ورود به سامانه الکترونیکی آموزش

ورود به سیستم



دانشگاه شهید بهشتی تهران



اپلیکیشن موبایل (وبزده دانشجویان)
سامانه آموزش سما

نوع کاربری :

شماره دانشجویی :

کلمه عبور :

ورود به سیستم

**تکمیل اطلاعات
خواسته شده**

**نام کاربری برای تمام
دانشجویان
شماره دانشجویی و
کلمه عبور به صورت
پیش فرض کد ملی
می باشد که پس از
اولین ورود می توانید
به دلخواه آن را تغییر
دهید**

نگارش : (۹۹,۰۲)

سیستم مدیریت آموزش سما / گروه آموزشی سما

اطلاعیه

برای مشاهده دروس ارائه شده مهمانی در نیمسال اینجا کلیک کنید.

لطفاً برای استفاده بهینه از آخرین نسخه مرورگرهای IE یا Firefox استفاده نمایید. نسخه مرورگرها را از لینکهای زیر دریافت کنید.

[عمومی](#) [دانشجویان جدید ال ورود](#)

دانشجویان عزیز

برای دریافت اطلاعات لازم در مورد آموزش مجازی به سایت "مرکز آموزش های مجازی دانشگاه" به آدرس زیر مراجعه کنید:

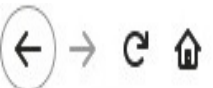
<https://b2n.ir/721703>

قابل توجه

دانشجویان پسر مشمول نظام وظیفه هنگام ورود به نیمسال های ۱۱ و ۱۲ موظف اند برای اخذ مجوز سنوات تحصیلی ارفاقی در نیمسال اول حداکثر تا ۵ آبان و در نیمسال دوم حداکثر تا ۱۵ اسفند به آموزش دانشکده مراجعه و پس از موافقت کمیسیون موارد خاص دانشگاه از پلیس + ۱۰ مجوز خود را دریافت و به خدمات آموزشی تحویل دهند. در غیر این صورت حق ادامه تحصیل توسط حوزه نظام وظیفه از آنان سلب خواهد شد و دانشگاه در این خصوص مسئولیتی نخواهد داشت.

دانشجوی گرامی

دقت نمایید که حتماً رمز عبور مناسب و ایمن برای ورود به سامانه انتخاب نمایید به طوری که ترکیبی از اعداد و حروف باشد. مسئولیت این



انتخاب واحد (991) ...

آشنایی با منوی انتخاب واحد

اطلاعات دانشجویی

شماره دانشجویی : []
 دانشکده : []
 رشته تحصیلی : []
 استاد راهنما : []
 وضعیت کلی : []

کشاورزی
 مهندسی مکانیک بیوسیستم (کشاورزی)
 نسیم - منجزی
 در حال تحصیل

نام خانوادگی و نام : []
 مقطع تحصیلی : []
 نوع دوره : []
 نیمسال ورود : []
 تاریخ : []

کارشناسی
 روزانه
 971

انتخاب دروس جهت مشاهده دروس ارائه شده نیمسال 991 اینجا کلیک کنید

کد درس : کد گروه :

حذف از لیست موقت اضافه به لیست (ثبت موقت)

واحدهای انتخاب شده نیمسال : 991

ردیف	کد درس	نام درس	کد گروه	واحد	برنامه هفتگی	تاریخ امتحان	وضعیت	شهریه
1	951	تفسیر موضوعی قرآن (متون)	2	2	ش(10:0 تا 12:0)	1399/10/11	انتخاب واحد	0
2	647230	مونورهای درون سوز	1	3	س(10:0 تا 11:0) ج(8:0 تا 10:0)	1399/10/22	انتخاب واحد	0
3	2525194	نقشه کشی صنعتی-ع	1	1	ج(10:0 تا 12:0)		انتخاب واحد	0
4	2929160	باغبانی عمومی- ن	1	2	پ(10:0 تا 12:0)	1399/10/13	انتخاب واحد	0
5	2525120	باغبانی عمومی - ع	3	1	ش(8:0 تا 10:0)		انتخاب واحد	0

جمع واحد انتخابی نیمسال : 9

- انتخاب واحد
- حذف و اضافه
- تأییدیه انتخاب واحد
- دروس دانشجو در نیمسال
- دروس ارائه شده نیمسال
- گزارش
- مالی
- مدیریت درخواست ها
- اطلاعات آموزشی
- تغییر کلمه عبور
- راهنمای سیستم
- صفحه اصلی
- خروج

رویت دروس از منوی دروس ارائه شده نیمسال

جهت انتخاب واحد آگاهی از کد درس و گروه ارائه درس الزامی است

ارائه شده

نوع درس ارائه شده: بر اساس طرفیت دروس: جستجو بر اساس: جستجو

لیست 1

دروس ارائه شده نیمسال اول سال تحصیلی 99 - * تعداد پیدا شده (263) ، صفحه: (1) از (66)

جزئیات	نام درس : کارتوگرافی	کد درس : 194226
گروه ارائه: 1	ظرفیت: 50	باقیمانده: 45
عملی: 0	تاریخ امتحان: 1399/10/17	ساعت امتحان: 10:00
محل تشکیل کلاس: یکشنبه: (10:0 تا 11:0) ، کلاس: (کلاس 6 کشاورزی) ، استاد: (هادی-عامری خواه)		
جنسیت: مشترک	رشته یا نیمسال ورود: مهندسی مکانیک بیوسیستم (کشاورزی)	دانشکده: کشاورزی
مقطع درس: کارشناسی	دوره درس: کلیه دوره ها	نوع درس: تخصصی
پیشنیاز و همنیاز:		
جزئیات	نام درس : کارتوگرافی	کد درس : 194227
گروه ارائه: 1	ظرفیت: 15	باقیمانده: 14
عملی: 1	تاریخ امتحان:	ساعت امتحان:
محل تشکیل کلاس: دوشنبه: (14:0 تا 16:0) ، کلاس: (کشاورزی) ، استاد: (هادی-عامری خواه)		
جنسیت: مشترک	رشته یا نیمسال ورود: مهندسی مکانیک بیوسیستم (کشاورزی)	دانشکده: کشاورزی
مقطع درس: کارشناسی	دوره درس: کلیه دوره ها	نوع درس: تخصصی
پیشنیاز و همنیاز: همنیاز(کارتوگرافی - 194226)		
جزئیات	نام درس : کارتوگرافی	کد درس : 194227
گروه ارائه: 2	ظرفیت: 15	باقیمانده: 15
عملی: 1	تاریخ امتحان:	ساعت امتحان:
محل تشکیل کلاس: دوشنبه: (16:0 تا 18:0) ، کلاس: (کشاورزی) ، استاد: (هادی-عامری خواه)		
جنسیت: مشترک	رشته یا نیمسال ورود: مهندسی مکانیک بیوسیستم (کشاورزی)	دانشکده: کشاورزی
مقطع درس: کارشناسی	دوره درس: کلیه دوره ها	نوع درس: تخصصی

انتخاب واحد (991) ...

ورود به گزینه انتخاب واحد

- انتخاب واحد
- انتخاب واحد**
- حذف و اضافه
- تأییدیه انتخاب واحد
- دروس دانشجو در نیمسال
- دروس ارائه شده نیمسال
- گزارش
- مالي
- مدیریت درخواست ها
- اطلاعات آموزشی
- تغییر کلمه عبور
- راهنمای سیستم
- صفحه اصلی
- خروج

اطلاعات دانشجویی

شماره دانشجویی : دانشکده :	کشاورزی	نام خانوادگی و نام : مقطع تحصیلی :	کارشناسی
رشته تحصیلی : استاد راهنما :	مهندسی مکانیک بیوسیستم (کشاورزی)	نوع دوره : نیمسال ورود :	روزانه
وضعیت کلی :	نسیم - منجزی	تاریخ :	971
	در حال تحصیل		

انتخاب دروس جهت مشاهده دروس ارائه شده نیمسال 991 اینجا کلیک کنید

کد درس : کد گروه : حذف از لیست موقت

تکمیل اطلاعات مربوط به کد درس و کد گروه

واحدهای انتخاب شده نیمسال : 991

ردیف	کد درس	نام درس	کد گروه	واحد	برنامه هفتگی	تاریخ امتحان	وضعیت	شهریه
1	951	تفسیر موضوعی قرآن (متون)	2	2	ش(10:0 تا 12:0)	1399/10/11	انتخاب واحد	0
2	647230	مونورهای درون سوز	1	3	س(10:0 تا 11:0)ج(8:0 تا 10:0)	1399/10/22	انتخاب واحد	0
3	2525194	نقشه کشی صنعتی-ع	1	1	ج(10:0 تا 12:0)		انتخاب واحد	0
4	2929160	باغبانی عمومی- ن	1	2	ی(10:0 تا 12:0)	1399/10/13	انتخاب واحد	0
5	2525120	باغبانی عمومی - ع	3	1	ش(8:0 تا 10:0)		انتخاب واحد	0

جمع واحد انتخابی نیمسال : 9

رویت انتخاب واحد انجام شده از منوی تاییدیه انتخاب واحد

اطلاعات دانشجویی

شماره دانشجویی :	کشاورزی	نام خانوادگی و نام :	کارشناسی
دانشکده :	مهندسی مکانیک بیوسیستم (کشاورزی)	مقطع تحصیلی :	روزانه
رشته تحصیلی :	سید محمد صفی الدین اردبیلی	نوع دوره :	961
استاد راهنما :	در حال تحصیل	نیمسال ورود :	
وضعیت کلی :		تاریخ :	

اطلاعات تاییدیه انتخاب واحد نیمسال : 991

ردیف	وضعیت*	پیغام استاد	کد درس	نام درس	واحد	گروه درس	تاریخ امتحان	ساعت امتحان
1	حذف - دانشجو		647224	نقشه کشی صنعتی (2)- ع	1	1		
برنامه هفتگی :: چهارشنبه: (10:0 تا 12:0) ، کلاس: (کشاورزی) ، استاد: (سید مجید سجادیه)								
2	بررسی نشده		647227	ابزار اندازه گیری و کنترل	1	1		
برنامه هفتگی :: یکشنبه: (10:0 تا 12:0) ، کلاس: (کشاورزی) ، استاد: (حسن-مسعودی)								
3	بررسی نشده		647239	طراحی ماشین های کاشت و داشت	2	1	1399/10/13	10:00
برنامه هفتگی :: دوشنبه: (17:0 تا 18:0) ، کلاس: (کلاس_3 کشاورزی) ، استاد: (یعقوب-منصوری)								
4	بررسی نشده		647240	طراحی ماشین های برداشت	2	1	1399/10/15	10:00
دوشنبه: (16:0 تا 17:0) ، کلاس: (کلاس_3 کشاورزی) ، استاد: (حسن- ذکی دیزجی)								
5	بررسی نشده		647205	محاسبات عددی	2	1	1399/10/18	10:00
برنامه هفتگی :: سه شنبه: (14:0 تا 16:0) ، کلاس: (کلاس_14 کشاورزی) ، استاد: (یعقوب-منصوری)								
6	بررسی نشده		647259	ماشینها و تجهیزات آبیاری	3	1	1399/10/22	08:00
برنامه هفتگی :: دوشنبه: (8:0 تا 10:0) ، کلاس: (کلاس_14 کشاورزی) ، استاد: (محمد اسماعیل -خراسانی فردوانی)								
7	بررسی نشده		647226	ابزار اندازه گیری و کنترل	2	1	1399/10/24	08:00
برنامه هفتگی :: شنبه: (14:0 تا 16:0) ، کلاس: (کلاس_7 کشاورزی) ، استاد: (سعید-برومند نسب)								
8	حذف - دانشجو		647223	نقشه کشی صنعتی (2)	1	1	1399/10/25	08:00
یکشنبه: (16:0 تا 17:0) ، کلاس: (کلاس_7 کشاورزی) ، استاد: (سعید-برومند نسب)								
9	بررسی نشده		90293	برنامه نویسی کامپیوتر	3	1	1399/10/25	08:00
برنامه هفتگی :: دوشنبه: (10:0 تا 12:0) ، کلاس: (علوم_کلاس 21) ، استاد: (معصومه - نجف پور)								
سه شنبه: (16:0 تا 17:0) ، کلاس: (علوم_کلاس 19) ، استاد: (معصومه - نجف پور)								

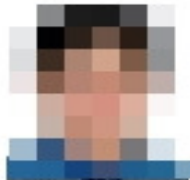
* دانشجوی گرامی وضعیت به معنای نظر استاد راهنما برای درس انتخاب شده شما می باشد.

وضعیت نیمسال : 991			
نیمسال کل	اخذ شده	گذرانیده	معدل کل
15	15	0	
125	125	96	14.77

چاپ تاییدیه انتخاب واحد

دریافت تاییدیه انتخاب واحد به صورت pdf با کلیک بر روی چاپ

Activate Windows



وزارت علوم ، تحقیقات و فناوری
دانشگاه شهید چمران اهواز
تأییدیه انتخاب واحد
نیمسال اول سال تحصیلی 99 - *



شماره دانشجویی :
دانشکده :
رشته تحصیلی :
استاد راهنما :
وضعیت کلی :

کشاورزی
مهندسی مکانیک بیوسیستم (کشاورزی)
سید محمد صفا الدین اردبیلی
در حال تحصیل

نام خانوادگی و نام :
مقطع تحصیلی :
نوع دوره :
نیمسال ورود :
تاریخ چاپ گزارش :

کارشناسی
روزانه
961

نمونه تأییدیه
انتخاب واحد به
صورت pdf

#	وضعیت	کد درس	نام درس	واحد	گروه	تاریخ امتحان	ساعت امتحان	شهریه نظری	شهریه عملی
1	بررسی نشده	647240	طراحی ماشین های برداشت	2	1	1399/10/15	10:00	0	0
برنامه هفتگی : سه شنبه: (14:0 تا 16:0) ، کلاس: (کلاس 14 کشاورزی) ، استاد: (یعقوب-منصوری)									
2	بررسی نشده	647259	ماشینها و تجهیزات آبیاری	3	1	1399/10/22	08:00	0	0
برنامه هفتگی : شنبه: (14:0 تا 16:0) ، کلاس: (کلاس 7 کشاورزی) ، استاد: (سعید-برومند نسب) یکشنبه: (16:0 تا 17:0) ، کلاس: (کلاس 7 کشاورزی) ، استاد: (سعید-برومند نسب)									
3	بررسی نشده	647239	طراحی ماشین های کاشت و داشت	2	1	1399/10/13	10:00	0	0
برنامه هفتگی : دوشنبه: (17:0 تا 18:0) ، کلاس: (کلاس 3 کشاورزی) ، استاد: (یعقوب-منصوری) چونشنبه: (16:0 تا 17:0) ، کلاس: (کلاس 3 کشاورزی) ، استاد: (حسن-ذکی دیزجی)									
4	بررسی نشده	90293	برنامه نویسی کامپیوتر	3	1	1399/10/25	08:00	0	0
برنامه هفتگی : دوشنبه: (10:0 تا 12:0) ، کلاس: (علوم کلاس 21) ، استاد: (معصومه - نجف پور) سه شنبه: (16:0 تا 17:0) ، کلاس: (علوم کلاس 19) ، استاد: (معصومه - نجف پور)									
5	بررسی نشده	647226	آبزار اندازه گیری و کنترل	2	1	1399/10/24	08:00	0	0
برنامه هفتگی : شنبه: (8:0 تا 10:0) ، کلاس: (کلاس 10 کشاورزی) ، استاد: (حسن-مسعودی)									
6	بررسی نشده	647227	آبزار اندازه گیری و کنترل	1	1	-	-	0	0
برنامه هفتگی : یکشنبه: (10:0 تا 12:0) ، کلاس: (کشاورزی) ، استاد: (حسن-مسعودی)									
7	بررسی نشده	647205	محاسبات عددی	2	1	1399/10/18	10:00	0	0
برنامه هفتگی : دوشنبه: (8:0 تا 10:0) ، کلاس: (کلاس 14 کشاورزی) ، استاد: (محمد اسماعیل - خراسانی فرداوی)									

دانشجوی گرامی وضعیت به معنای نظر استاد راهنما برای درس انتخاب شده شما می باشد.

وضعیت نیمسال : نیمسال اول سال تحصیلی 99 - *

اخذ شده نیمسال : 15 اخذ شده کل : 125 گذرانیده کل : 96 معدل کل : 14.77

وضعیت شهریه نیمسال

شهریه ثابت :	0	شهریه متغیر و سایر مطالب آموزشی :	0	تخفیفات مبلغی :	0	تخفیفات شهریه ثابت :	0
تخفیفات شهریه متغیر :	0	مجموع پرداختی :	0	مانده نیمسال :	0	مانده کل :	0

امضاء دانشجو

امضاء استاد راهنما

امضاء سرپرست آموزشی

رویت کارنامه کامل از منوی گزارش

اطلاعات دانشجویی

شماره دانشجویی :	کشاورزی	نام خانوادگی و نام :	کارشناسی
دانشکده :	مهندسی مکانیک بیوسیستم (کشاورزی)	مقطع تحصیلی :	روزانه
رشته تحصیلی :	سید محمد صفی الدین اردبیلی	نوع دوره :	961
استاد راهنما :	در حال تحصیل	نیمسال ورود :	
وضعیت کلی :		تاریخ :	

۹۶۱ : در حال تحصیل ۹۷۱ : در حال تحصیل ۹۷۲ : مشروط در حال ۹۷۳ : میهمان به سایر ۹۸۱ : در حال تحصیل ۹۸۲ : در حال تحصیل ۹۸۳ : در حال تحصیل ۹۹۱ : در حال تحصیل

اطلاعات کارنامه نیمسال : 961

کد درس	نام درس	واحد	نمره	وضع
2929141	شیمی عمومی	3	15.25	درس عادی - قبول
2929142	ریاضیات (1)	3	12.25	درس عادی - قبول
537202	فیزیک 1 (ن)	2	13.5	درس عادی - قبول
2929156	آزمایشگاه فیزیک 1	1	19	درس عادی - قبول
2525193	نقشه کشی صنعتی- ن	1	0	حذف آیین نامه 93 (کاردانی _ کارشناسی)
2525194	نقشه کشی صنعتی- ع	1	0	حذف آیین نامه 93 (کاردانی _ کارشناسی)
291	فارسی	3	14	درس عادی - قبول
923	آیین زندگی (اخلاق)	2	15	درس عادی - قبول

- انتخاب واحد
- انتخاب واحد
- حذف و اضافه
- تأییدیه انتخاب واحد
- دروس دانشجو در نیمسال
- دروس ارائه شده نیمسال
- گزارش
- کارنامه کامل**
- کارنامه جدید
- کارنامه نیمسال
- کارت جلسه امتحان
- وضعیت آموزشی
- پروپوزال
- مالی
- ثبت فیش
- پرداخت شهریه (OnLine)

نمونه ای از درخواست هایی که دانشجوی در بازه های زمانی متفاوت به آنها دسترسی دارد

گروه بندی درخواست : همه موارد -- عنوان درخواست : جستجو بازنشانی

همه درخواستها | درخواستهای جدید | پیگیری | تکمیل شده

ردیف	درخواست	گروه درخواست	زمانبندی	نیمسال*	سنوات**	هزینه	پرداخت شده	نیمسال	تاریخ ثبت	وضعیت
۱	ثبت تاریخ توقف تحصیل	فراغت از تحصیل	۹۹/۰۴/۰۸ ۹۹/۱۲/۳۰	۱ از ۱	۱ از ۱	۰	۰	۹۹/۰۴/۰۸	ثبت نشده	ثبت
۲	درخواست آموزشی	سایر	۹۹/۰۲/۲۰ ۰۲/۱۲/۲۹	نامحدود	نامحدود	۰	۰	۹۹/۰۲/۲۰	ثبت نشده	ثبت
۳	درخواست حذف تک درس	سایر	۹۹/۰۷/۰۵ ۹۹/۱۰/۰۳	نامحدود	نامحدود	۰	۰	۹۹/۰۷/۰۵	ثبت نشده	ثبت
۴	درخواست حذف نیمسال	سایر	۹۹/۰۷/۰۶ ۹۹/۱۰/۰۹	۲ از ۲	نامحدود	۰	۰	۹۹/۰۷/۰۶	ثبت نشده	ثبت
۵	گواهی اشتغال به تحصیل	اشتغال به تحصیل	۹۷/۱۰/۰۱ ۹۹/۱۲/۳۰	نامحدود	نامحدود	۰	۰	۹۷/۱۰/۰۱	ثبت نشده	ثبت
۶	گواهی معدل پذیرفته شدگان ارشد	سایر	۹۹/۰۷/۲۷ ۹۹/۰۸/۲۳	نامحدود	نامحدود	۰	۰	۹۹/۰۷/۲۷	ثبت نشده	ثبت

کلیک بر روی ثبت درخواست

تعداد پیدا شده (۶) * محدودیت تعداد درخواست در نیمسال ** محدودیت تعداد درخواست در سنوات

برای آشنایی با نحوه اعلام درخواست و مشاهده راهنمای سیستم مدیریت درخواست فایل راهنما را دانلود و مطالعه نمایید

- انتخاب واحد
- انتخاب واحد
- حذف و اضافه
- تاییدیه انتخاب واحد
- دروس دانشجوی در نیمسال
- دروس ارائه شده نیمسال
- گزارش
- کارنامه کامل
- کارنامه جدید
- کارنامه نیمسال
- کارت جلسه امتحان
- وضعیت آموزشی
- پروپوزال
- مالي
- ثبت فیش
- پرداخت شهریه (OnLine)
- کارنامه نیمسال مالي
- کارنامه کل مالي
- مدیریت درخواست ها
- مدیریت درخواست
- اطلاعات آموزشی

Activate Windows
Go to Settings to activate Windows

عنوان درخواست : درخواست حذف اضطراری

محدودیت ها

تعداد محدودیت در نیمسال (۹۸۲) : ۰ از نامحدود

تعداد محدودیت در سنوات : ۰ از نامحدود

هزینه : ۰

به عنوان مثال مراحل ثبت درخواست حذف اضطراری

بازگشت

ثبت درخواست



مراحل بررسی

۱

نام خانوادگی و نام کاربر : کشاورزی - خانم دوستی
پست سازمانی کاربر : کارشناس دانشکده
تلفن تماس :

۲

نام خانوادگی و نام کاربر : معاون آموزشی دانشکده کشاورزی
پست سازمانی کاربر : معاون آموزشی دانشکده
تلفن تماس :

۳

انتخاب واحد

انتخاب واحد

حذف و اضافه

تائیدیه انتخاب واحد

دروس دانشجو در نیمسال

دروس ارائه شده نیمسال

گزارش

مالي

مدیریت درخواست ها

مدیریت درخواست

اطلاعات آموزشی

تغییر کلمه عبور



راهنمای سیستم



صفحه اصلی



خروج

- انتخاب واحد
- انتخاب واحد
- حذف و اضافه
- تائیدیه انتخاب واحد
- دروس دانشجو در نیمسال
- دروس ارائه شده نیمسال
- گزارش
- مالي
- مدیریت درخواست ها
- مدیریت درخواست
- اطلاعات آموزشی
- تغییر کلمه عبور
- راهنمای سیستم
- صفحه اصلی
- خروج

- ثبت درخواست
- اسناد مورد نیاز
- فرمهای مورد نیاز
- پرداخت هزینه
- تکمیل درخواست

نایپ متن درخواست الزامی است.



متن درخواست را وارد نمایید

جستجو: عبارت مورد جستجو را وارد نمایید

انتخاب کنید --

- مکانیک سیالات (1) :: (۹۳۱۲۰۷) :: (۳واحد)
- ترمودینامیک (۳) :: (۶۴۷۲۱۳) :: (۳واحد)
- مقاومت مصالح (1) :: (۶۴۷۲۱۴) :: (۳واحد)
- مهندسی تعمیر و نگهداری (۱) :: (۲۹۲۹۱۹۳) :: (۱واحد)



کد درس : -- انتخاب کنید --



گروه درس :



نام درس :

ذکر دقیق نام درس، کد درس و گروه درس الزامی است.

ثبت درخواست



بازگشت

کد درس : مکانیک سیالات (1) :: (۹۳۱۲۰۷) :: (۳واحد)

گروه درس : ۱

نام درس : مکانیک سیالات (1) کد درس ۹۳۱۲۰۷ گروه درس ۱

نمونه تکمیل شده

ثبت درخواست :: درخواست حذف اضطراری :: با موفقیت انجام شد

۵
تکمیل درخواست

۴
پرداخت هزینه

۳
فرمهای مورد نیاز

۲
اسناد مورد نیاز

۱
ثبت درخواست

عنوان درخواست :: درخواست حذف اضطراری

دانشجوی گرامی :: برای تکمیل درخواست و ارسال درخواست به روال بررسی توسط کاربران در دانشگاه، لطفا دکمه تکمیل درخواست را بفشارید

انصراف

تکمیل درخواست



نهایی کردن درخواست

انتخاب واحد

انتخاب واحد

حذف و اضافه

تأییدیه انتخاب واحد

دروس دانشجوی در نیمسال

دروس ارائه شده نیمسال

گزارش

مالی

مدیریت درخواست ها

مدیریت درخواست

اطلاعات آموزشی

تغییر کلمه عبور

راهنمای سیستم



عنوان درخواست :: درخواست حذف اضطراري

دانشجوی گرامی :: درخواست مورد نظر تکمیل شد، برای پیگیری روال بررسی توسط کاربران در دانشگاه لطفا در پنل مدیریت درخواست به بخش پیگیری مراجعه نمایید

انصراف



در صورت پشیمانی از درخواست بر روی انصراف کلیک نمایید.

- انتخاب واحد
- انتخاب واحد
- حذف و اضافه
- تائیدیه انتخاب واحد
- دروس دانشجو در نیمسال
- دروس ارائه شده نیمسال
- گزارش
- مالي
- مدیریت درخواست ها
- مدیریت درخواست
- اطلاعات آموزشی
- تغییر کلمه عبور
- راهنمای سیستم
- صفحه اصلی
- خروج

پس از اولین ورود به سامانه با مراجعه به منوی تغییر کلمه عبور می توانید آن را به دلخواه خود تغییر دهید.

- کاربرگرمای () برای تغییر کلمه عبور به نکات زیر توجه کنید
- در وارد کردن کلمه عبور جدید خود دقت کنید.
- حداقل کلمه عبور شما باید 8 و حداکثر آن باید 15 کاراکتر باشد.
- صفحه کلید خود را انگلیسی (EN) کنید.
- وضعیت Caps Lock را کنترل کنید.

کلمه عبور فعلی:

کلمه عبور جدید:

تکرار کلمه عبور جدید:

- حذف و اضافه
- تأییدیه انتخاب واحد
- دروس دانشجوی در نیمسال
- دروس ارائه شده نیمسال
- گزارش
- کارنامه کامل
- کارنامه جدید
- کارنامه نیمسال
- کارت جلسه امتحان
- وضعیت آموزشی
- پروپوزال
- مالي
- ثبت فیش
- پرداخت شهریه (Online)
- کارنامه نیمسال مالي
- کارنامه کل مالي
- مدیریت درخواست ها
- مدیریت درخواست
- اطلاعات آموزشی
- ارسال مدارک
- تغییر کلمه عبور**
- راهنمای سیستم
- صفحه اصلی

Activate Windows
Go to Settings to activate Windows